

変電機器保護柵用電磁ロック



LLE-502 (左開き用)



RLE-501 (右開き用)

田中電設工業株式会社

概要

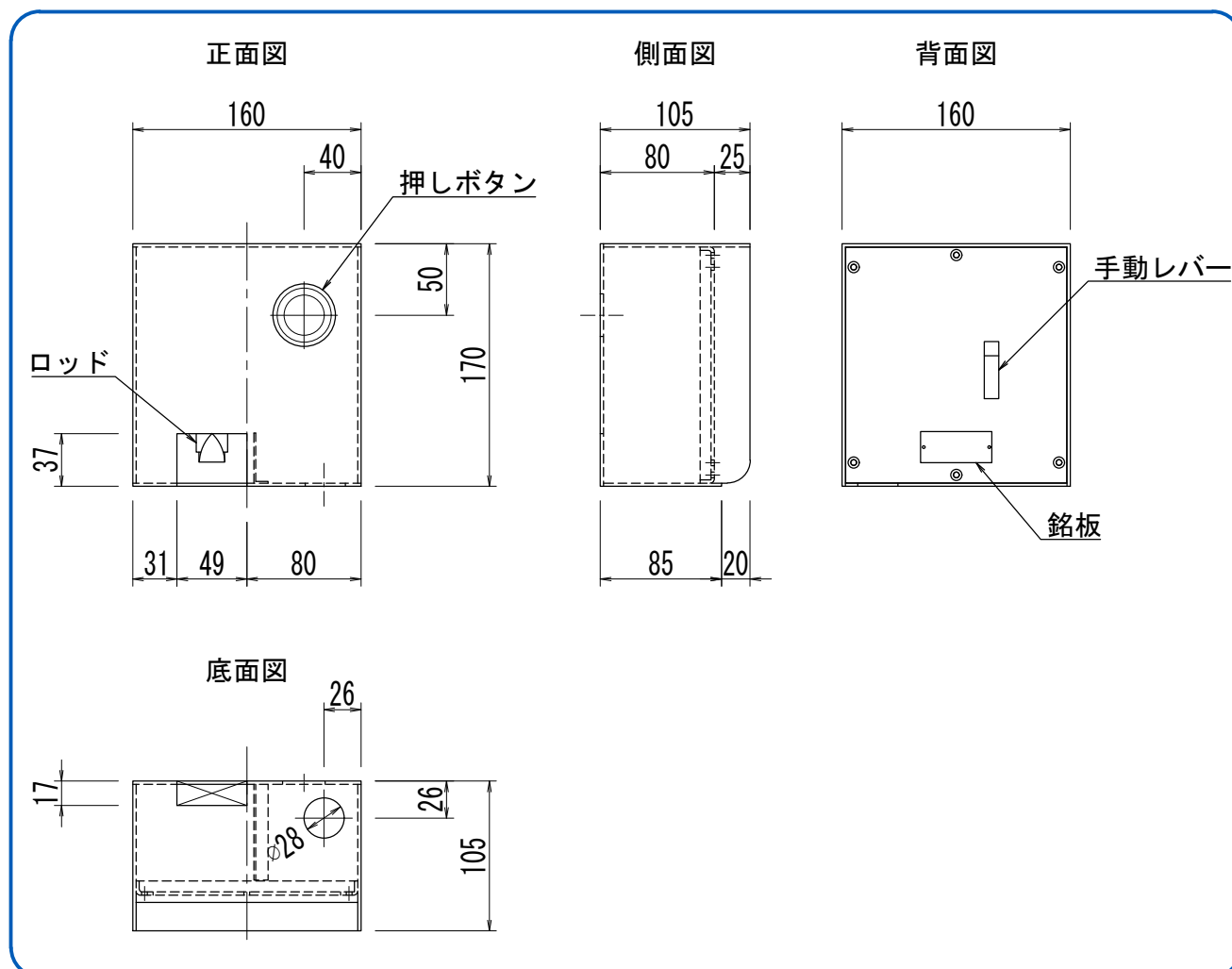
本装置は、変電設備等の重要箇所および危険箇所を囲む保護柵に取り付け、接触による人身事故防止を目的としており、変電設備の点検又は変電機器の停止により保護柵内に立ち入る時のみ、操作電源が投入され扉が開けられるものとします。

使用方法

電磁ロック本体に付いている赤い押しボタンを押すことにより扉が開きます。ただし、保護柵内の機器が停止している事を条件とします。

保護柵内での作業時に扉が電磁ロックで閉まった際は、本体に付いている手動レバーを持ち上げるとロック解除できます。

本体構成図



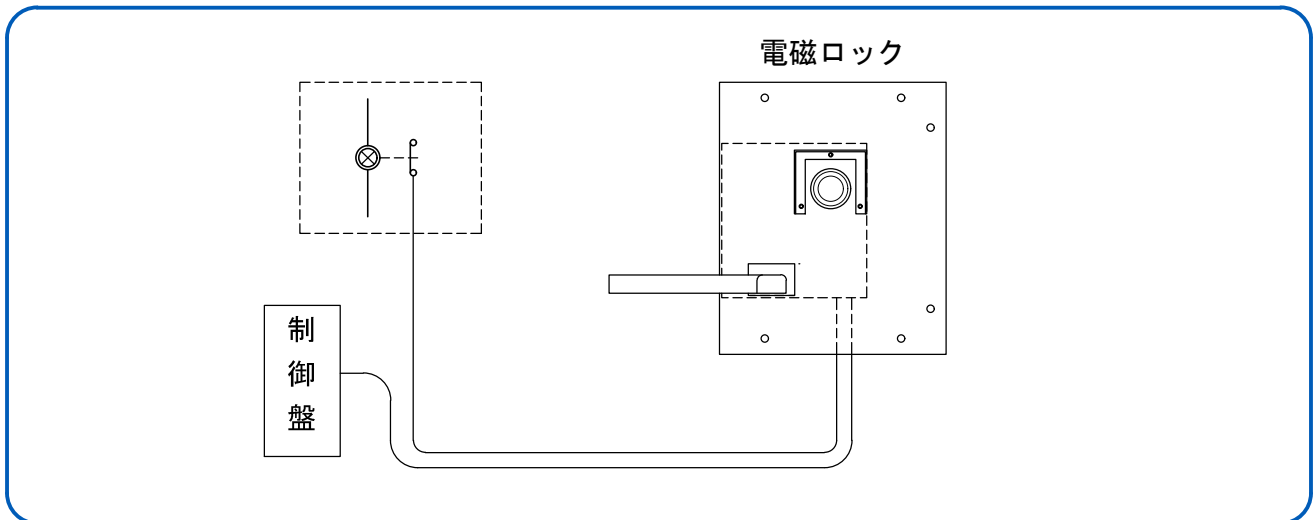
構成

本体定格

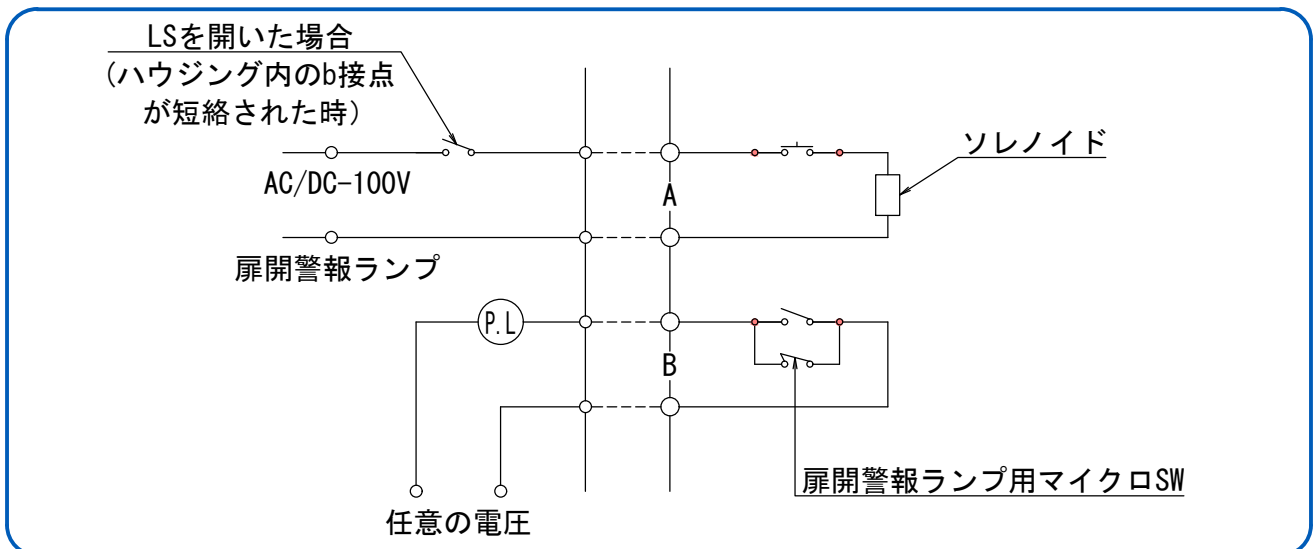
- 電 圧 AC100V-200V, DC100V
- 電 流 AC2A, DC0.5A
- 吸 引 力 AC1.5kg, DC1.2kg
- ストローク 15mm
- 耐 電 圧 AC1500V, 1分間
- 絶縁抵抗 100M Ω 以上500Vメガー
- 重 量 3.5kg



系統図

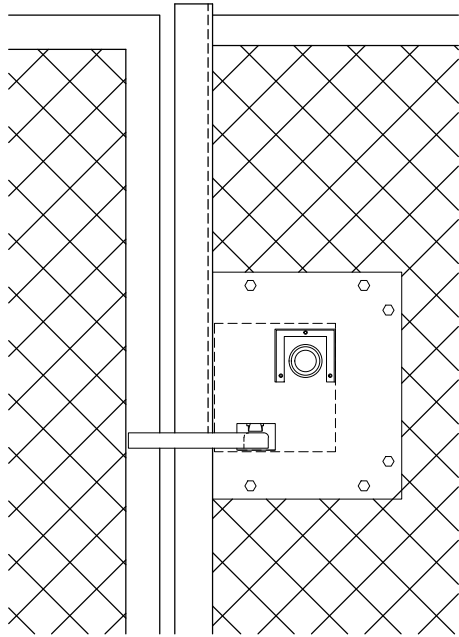


回路図

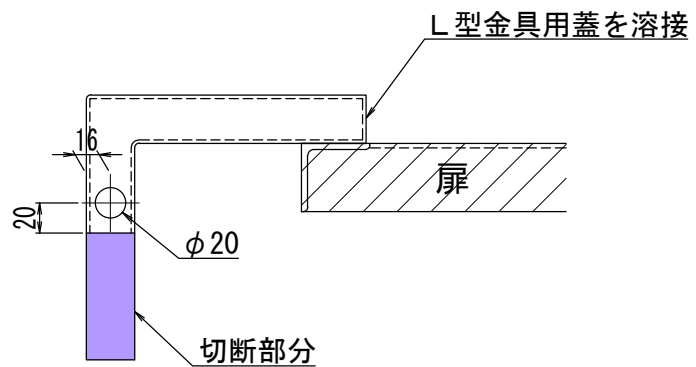
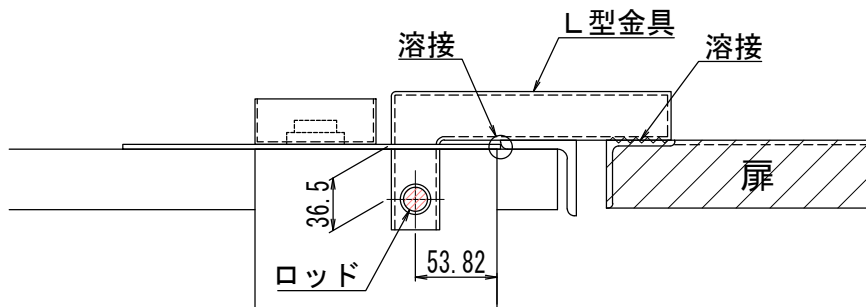
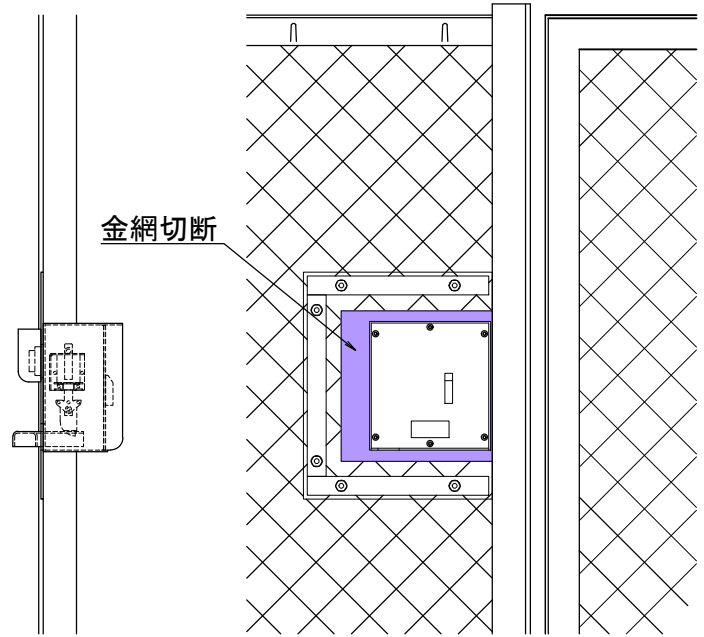


施工方法

保護柵外観図



保護柵内観図



田中電設工業株式会社

〒101-0053

東京都千代田区神田美土代町5-3

TEL : 03-3233-1631 FAX : 03-3233-1665

E-mail : mailbox@t-densetsu.com

令和 3年 3月